

Úřad Práce a Školící středisko

Datum: 31.05.2014
Zpracovatel: Josef Zajíček

Beghelli - Elplast a.s.

Porici 3A
603 16 Brno

Zpracovatel Josef Zajíček
Telefon +420 602 561 382
Fax +420 531 014 241
e-mail zajicek@beghelli.cz

Obsah

| | |
|---|----|
| Úřad Práce a Školící středisko | |
| Titulní strana projektu | 1 |
| Obsah | 2 |
| Kusovník svítidel | 3 |
| Místnost 0.01 - ÚP - Parkovací plocha | |
| Shrnutí | 4 |
| Svítidla (situační plán) | 5 |
| Místnost 0.04 - ÚP - Umývárna | |
| Shrnutí | 6 |
| Místnost 0.06 - ÚP - Šatna | |
| Shrnutí | 7 |
| Místnost 0.07 - ÚP - Údržba | |
| Shrnutí | 8 |
| Místnost 0.10 - ÚP - Rozvodna NN | |
| Shrnutí | 9 |
| Místnost 0.16 - ÚP - Místnost pro kola | |
| Shrnutí | 10 |
| Místnost 0.19 - ÚP - Špisovna | |
| Shrnutí | 11 |
| Místnost 0.20 - ÚP - Špisovna | |
| Shrnutí | 12 |
| Svítidla (situační plán) | 13 |
| Místnost 1.18 - ÚP - Kancelář | |
| Shrnutí | 14 |
| Plochy místnosti | |
| Výpočtová plocha UGR 1 | |
| Isolinie (UGR) | 15 |
| Výpočtová plocha UGR 2 | |
| Isolinie (UGR) | 16 |
| Místnost 1.20 - ÚP - Kancelář | |
| Shrnutí | 17 |
| Světelně technické výsledky | 18 |
| Plochy místnosti | |
| Výpočtová plocha UGR 1 | |
| Isolinie (UGR) | 19 |
| Výpočtová plocha UGR 2 | |
| Isolinie (UGR) | 20 |
| Místnost 1.02 - ÚP - Chodba | |
| Shrnutí | 21 |

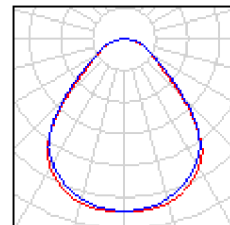
Beghelli - Elplast a.s.

Porici 3A
603 16 BrnoZpracovatel Josef Zajíček
Telefon +420 602 561 382
Fax +420 531 014 241
e-mail zajicek@beghelli.cz

Úřad Práce a Školící středisko / Kusovník svítidel

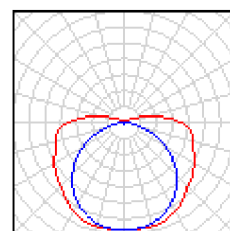
BEGHELLI 11-013/236/CX Gemma
C. výrobku: 11-013/236/CX
Světelný tok (Svítidlo): 3163 lm
Světelný tok (Zdroje:): 6700 lm
Výkon svítidla: 70.0 W
Klasifikace svítidel dle CIE: 100
Kód CIE Flux Code: 61 88 97 100 47
Osazení: 2 x T26 36W/830 (Opravný faktor 1.000).

Obrázek svítidla najdete
v našem katalogu
svítidel.



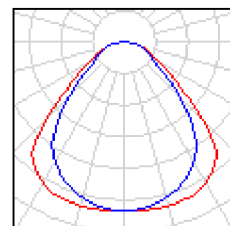
BEGHELLI 13154 BS111
C. výrobku: 13154
Světelný tok (Svítidlo): 3267 lm
Světelný tok (Zdroje:): 4450 lm
Výkon svítidla: 57.0 W
Klasifikace svítidel dle CIE: 90
Kód CIE Flux Code: 37 65 85 90 74
Osazení: 1 x T16 54W/840 (Opravný faktor 1.000).

Obrázek svítidla najdete
v našem katalogu
svítidel.



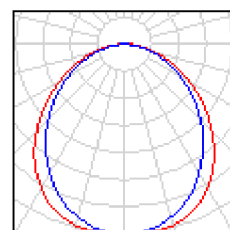
Beghelli 32-023/328/CX Lyra
C. výrobku: 32-023/328/CX
Světelný tok (Svítidlo): 3970 lm
Světelný tok (Zdroje:): 7800 lm
Výkon svítidla: 87.0 W
Klasifikace svítidel dle CIE: 100
Kód CIE Flux Code: 59 87 97 100 51
Osazení: 3 x T16 28W/840 (Opravný faktor 1.000).

Obrázek svítidla najdete
v našem katalogu
svítidel.



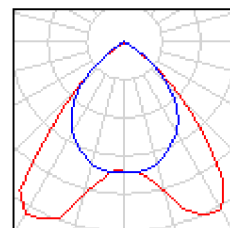
BEGHELLI 33-494/226/C++D + 99-880 Crater
C. výrobku: 33-494/226/C++D + 99-880
Světelný tok (Svítidlo): 1679 lm
Světelný tok (Zdroje:): 3600 lm
Výkon svítidla: 68.0 W
Klasifikace svítidel dle CIE: 100
Kód CIE Flux Code: 50 81 96 100 47
Osazení: 2 x TC-DEL 26W/830 (Opravný faktor 1.000).

Obrázek svítidla najdete
v našem katalogu
svítidel.



Beghelli SpA 29-023/414/CBA Lyra
C. výrobku: 29-023/414/CBA
Světelný tok (Svítidlo): 3215 lm
Světelný tok (Zdroje:): 4860 lm
Výkon svítidla: 66.0 W
Klasifikace svítidel dle CIE: 100
Kód CIE Flux Code: 74 99 100 100 66
Osazení: 4 x TL5 14W/840 (Opravný faktor 1.000).

Obrázek svítidla najdete
v našem katalogu
svítidel.



Beghelli - Elplast a.s.

Porici 3A
603 16 Brno
 Zpracovatel Josef Zajíček
 Telefon +420 602 561 382
 Fax +420 531 014 241
 e-mail zajicek@beghelli.cz
Místnost 0.01 - ÚP - Parkovací plocha / Shrnutí

Výška místnosti: 2.600 m, Montážní výška: 2.600 m, Činitel údržby: 0.70

Hodnoty v Lux, Měřítko 1:527

| Plocha | ρ [%] | E_m [lx] | E_{min} [lx] | E_{max} [lx] | E_{min} / E_m |
|--------------------|------------|------------|----------------|----------------|-----------------|
| Uživatelská úroveň | / | 133 | 45 | 202 | 0.334 |
| Podlaha | 20 | 130 | 47 | 199 | 0.361 |
| Strop | 70 | 46 | 21 | 217 | 0.455 |
| Stěny (21) | 50 | 110 | 48 | 588 | / |

Uživatelská úroveň:
 Výška: 0.000 m
 Rastr: 128 x 128 Body
 Okrajová zóna: 0.500 m
Kusovník svítidel

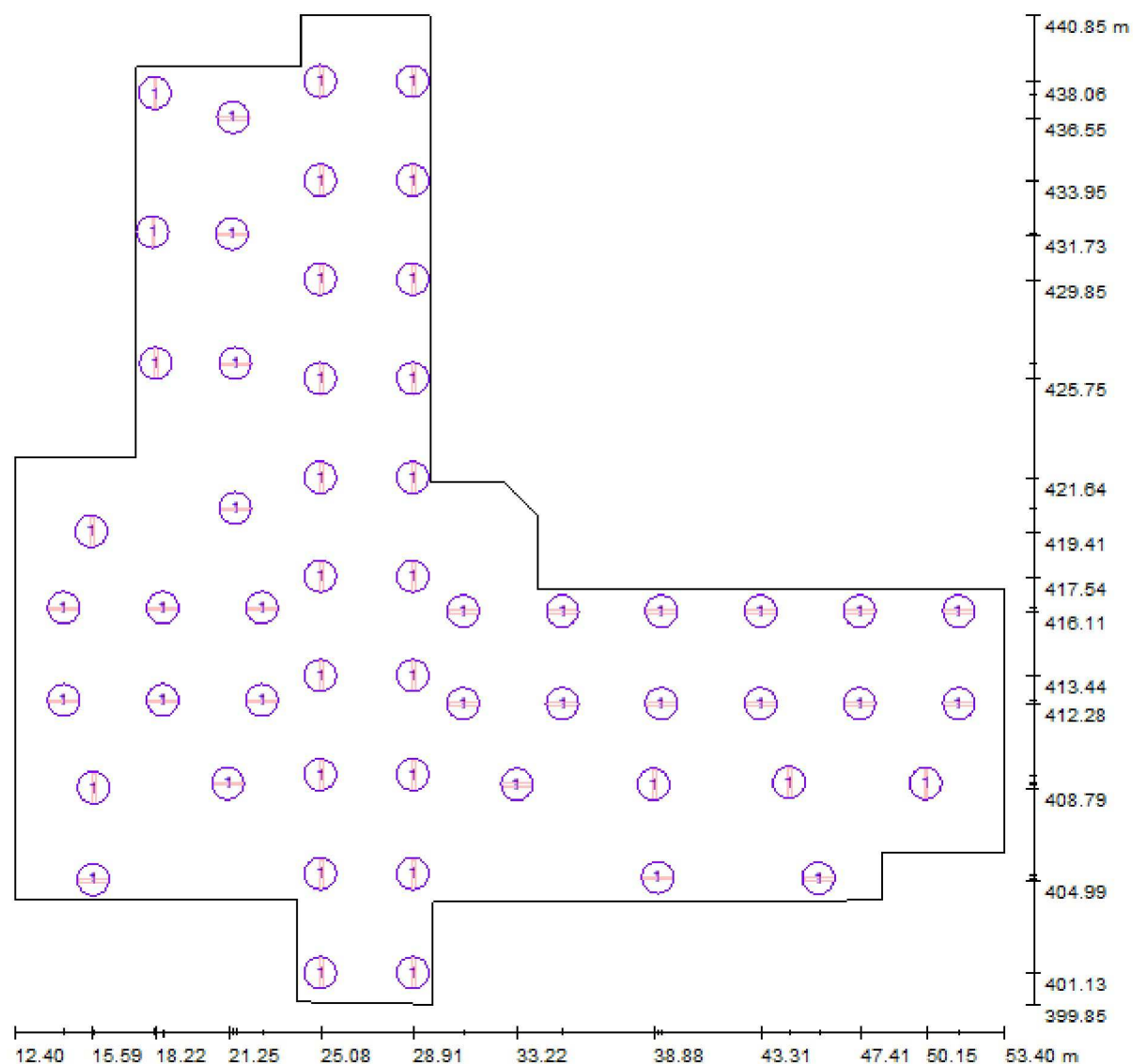
| Č. | ks | Označení (Opravný faktor) | Φ (Svítidlo) [lm] | Φ (Zdroje:) [lm] | P [W] |
|---------|----|------------------------------|------------------------|-----------------------|--------|
| 1 | 55 | BEGHELLI 13154 BS111 (1.000) | 3267 | 4450 | 57.0 |
| Celkem: | | | 179690 | 244750 | 3135.0 |

Specifický příkon: $3.63 \text{ W/m}^2 = 2.72 \text{ W/m}^2/100 \text{ lx}$ (Základní plocha: 863.60 m^2)

Beghelli - Elplast a.s.

Porici 3A
603 16 Brno

Zpracovatel Josef Zajíček
Telefon +420 602 561 382
Fax +420 531 014 241
e-mail zajicek@beghelli.cz

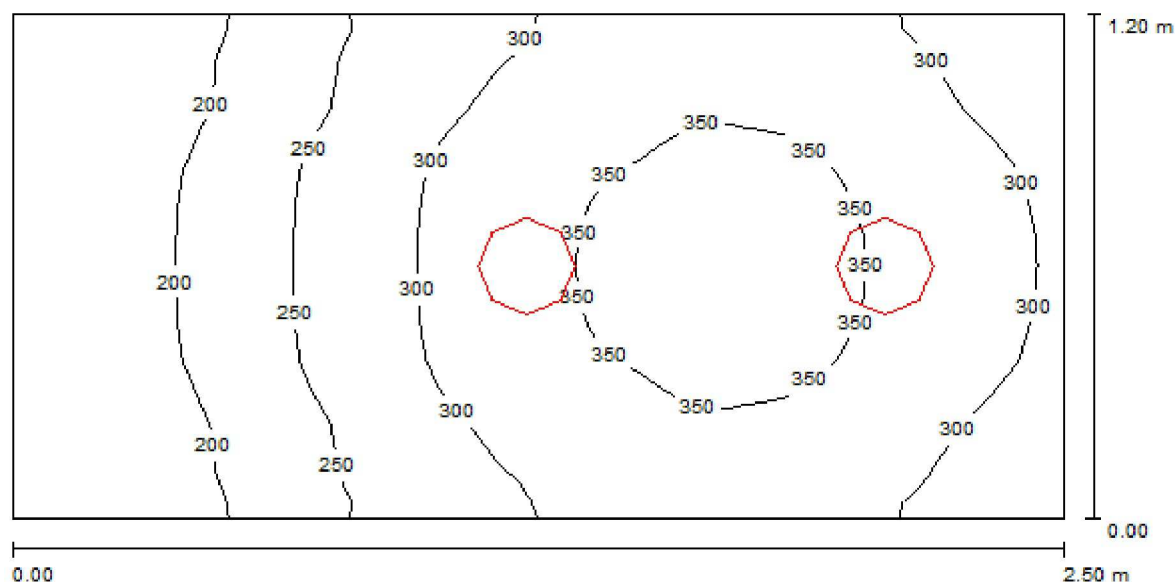
Místnost 0.01 - ÚP - Parkovací plocha / Svítidla (situační plán)

Měřítko 1 : 294

Kusovník svítidel

| Č. | ks | Označení |
|----|----|----------------------|
| 1 | 55 | BEGHELLI 13154 BS111 |

Beghelli - Elplast a.s.

Porici 3A
603 16 BrnoZpracovatel Josef Zajíček
Telefon +420 602 561 382
Fax +420 531 014 241
e-mail zajicek@beghelli.cz**Místnost 0.04 - ÚP - Umývárna / Shrnutí**

Výška místnosti: 2.600 m, Montážní výška: 2.704 m, Činitel údržby: 0.70

Hodnoty v Lux, Měřítko 1:18

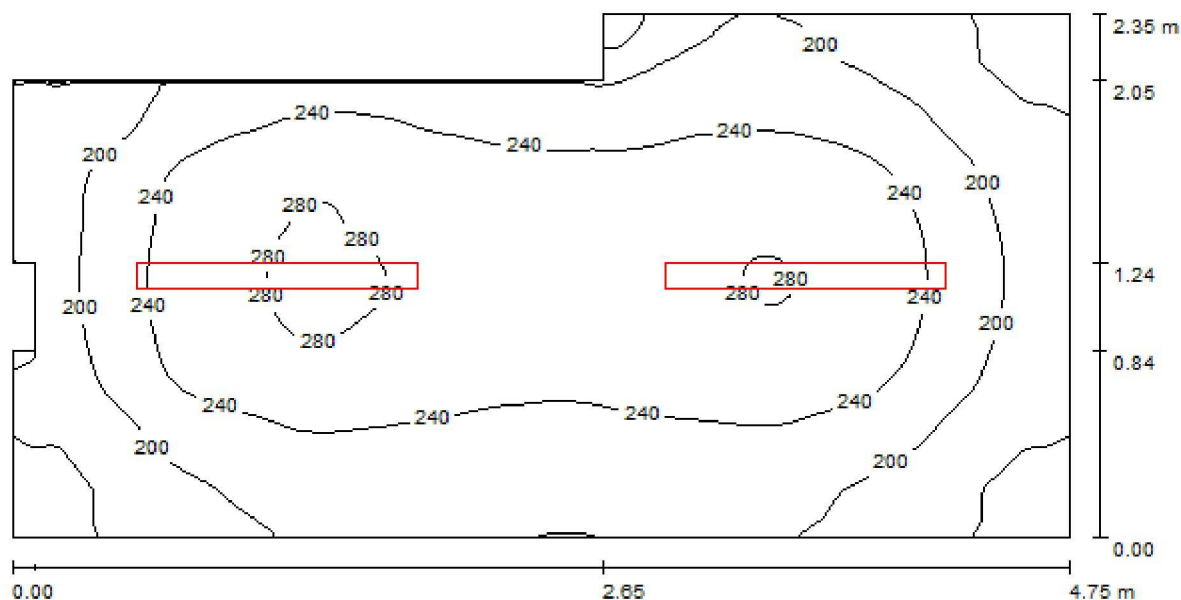
| Plocha | ρ [%] | E_m [lx] | E_{min} [lx] | E_{max} [lx] | E_{min} / E_m |
|--------------------|------------|------------|----------------|----------------|-----------------|
| Uživatelská úroveň | / | 282 | 155 | 369 | 0.548 |
| Podlaha | 20 | 170 | 122 | 198 | 0.717 |
| Strop | 70 | 111 | 56 | 230 | 0.508 |
| Stěny (4) | 50 | 190 | 63 | 696 | / |

Uživatelská úroveň:Výška: 0.850 m
Rastr: 128 x 128 Body
Okrajová zóna: 0.000 m**Kusovník svítidel**

| Č. | ks | Označení (Opravný faktor) | Φ (Svítidlo) [lm] | Φ (Zdroje:) [lm] | P [W] |
|---------|----|--|------------------------|-----------------------|-------|
| 1 | 2 | BEGHELLI 33-494/226/C++D + 99-880 Crater (1.000) | 1679 | 3600 | 68.0 |
| Celkem: | | | 3357 | 7200 | 136.0 |

Specifický příkon: $45.33 \text{ W/m}^2 = 16.08 \text{ W/m}^2/100 \text{ lx}$ (Základní plocha: 3.00 m^2)

Beghelli - Elplast a.s.

Porici 3A
603 16 Brno
 Zpracovatel Josef Zajíček
 Telefon +420 602 561 382
 Fax +420 531 014 241
 e-mail zajicek@beghelli.cz
Místnost 0.06 - ÚP - Šatna / Shrnutí

Výška místnosti: 2.600 m, Montážní výška: 2.600 m, Činitel údržby: 0.70

Hodnoty v Lux, Měřítko 1:34

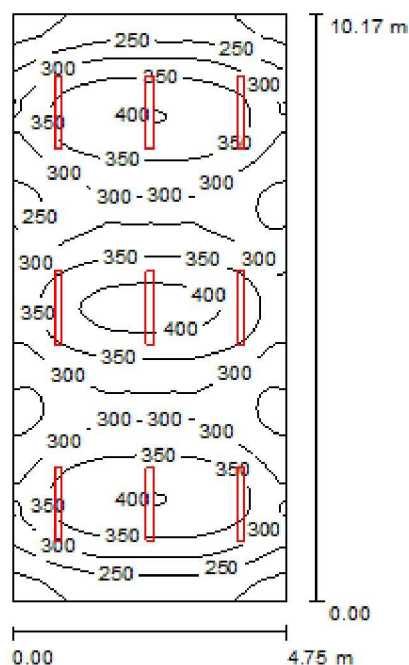
| Plocha | ρ [%] | E_m [lx] | E_{min} [lx] | E_{max} [lx] | E_{min} / E_m |
|--------------------|------------|------------|----------------|----------------|-----------------|
| Uživatelská úroveň | / | 226 | 104 | 288 | 0.462 |
| Podlaha | 20 | 160 | 89 | 187 | 0.560 |
| Strop | 70 | 111 | 64 | 217 | 0.580 |
| Stěny (10) | 50 | 156 | 50 | 406 | / |

Uživatelská úroveň:
 Výška: 0.850 m
 Rastr: 128 x 128 Body
 Okrajová zóna: 0.000 m
Kusovník svítidel

| Č. | ks | Označení (Opravný faktor) | Φ (Svítilno) [lm] | Φ (Zdroje:) [lm] | P [W] |
|---------|----|------------------------------|------------------------|-----------------------|-------|
| 1 | 2 | BEGHELLI 13154 BS111 (1.000) | 3267 | 4450 | 57.0 |
| Celkem: | | | 6534 | 8900 | 114.0 |

Specifický příkon: $11.04 \text{ W/m}^2 = 4.89 \text{ W/m}^2/100 \text{ lx}$ (Základní plocha: 10.33 m^2)

Beghelli - Elplast a.s.

Porici 3A
603 16 BrnoZpracovatel Josef Zajíček
Telefon +420 602 561 382
Fax +420 531 014 241
e-mail zajicek@beghelli.cz**Místnost 0.07 - ÚP - Údržba / Shrnutí**

Výška místnosti: 2.600 m, Montážní výška: 2.600 m, Činitel údržby: 0.70

Hodnoty v Lux, Měřítko 1:131

| Plocha | ρ [%] | E_m [lx] | E_{min} [lx] | E_{max} [lx] | E_{min} / E_m |
|--------------------|------------|------------|----------------|----------------|-----------------|
| Uživatelská úroveň | / | 314 | 174 | 420 | 0.556 |
| Podlaha | 20 | 262 | 166 | 322 | 0.634 |
| Strop | 70 | 123 | 76 | 244 | 0.615 |
| Stěny (4) | 50 | 222 | 121 | 563 | / |

Uživatelská úroveň:

Výška: 0.850 m
 Rastr: 128 x 128 Body
 Okrajová zóna: 0.000 m

UGR

Levá stěna
 Spodní stěna
 (CIE, SHR = 0.25.)

Podél-

25

28

Příčně

22

21

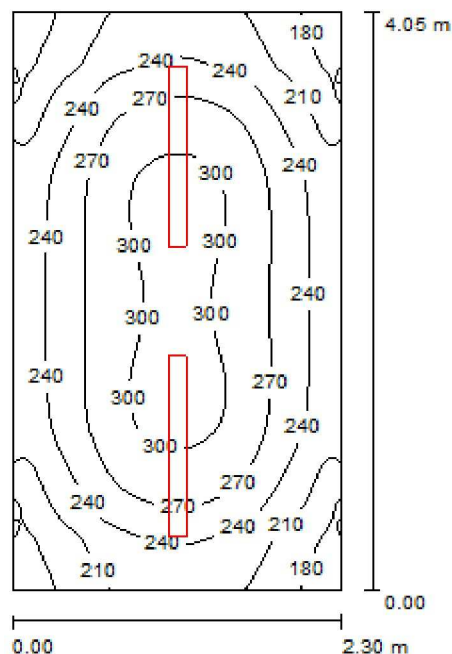
k ose svítidla

Kusovník svítidel

| Č. | ks | Označení (Opravný faktor) | Φ (Svítidlo) [lm] | Φ (Zdroje:) [lm] | P [W] |
|---------|----|------------------------------|------------------------|-----------------------|-------|
| 1 | 9 | BEGHELLI 13154 BS111 (1.000) | 3267 | 4450 | 57.0 |
| Celkem: | | | 29404 | 40050 | 513.0 |

Specifický příkon: $10.62 \text{ W/m}^2 = 3.39 \text{ W/m}^2/100 \text{ lx}$ (Základní plocha: 48.28 m^2)

Beghelli - Elplast a.s.

Porici 3A
603 16 Brno
 Zpracovatel Josef Zajíček
 Telefon +420 602 561 382
 Fax +420 531 014 241
 e-mail zajicek@beghelli.cz
Místnost 0.10 - ÚP - Rozvodna NN / Shrnutí

Výška místnosti: 2.600 m, Montážní výška: 2.600 m, Činitel údržby: 0.70

Hodnoty v Lux, Měřítko 1:53

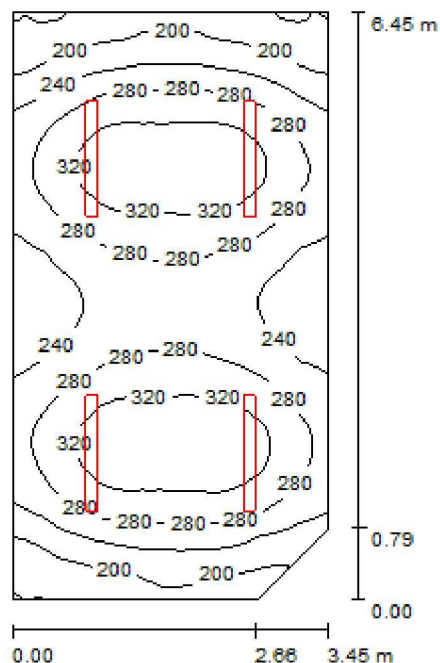
| Plocha | ρ [%] | E_m [lx] | E_{min} [lx] | E_{max} [lx] | E_{min} / E_m |
|--------------------|------------|------------|----------------|----------------|-----------------|
| Uživatelská úroveň | / | 250 | 162 | 310 | 0.645 |
| Podlaha | 20 | 175 | 133 | 207 | 0.760 |
| Strop | 70 | 124 | 80 | 221 | 0.643 |
| Stěny (4) | 50 | 176 | 82 | 305 | / |

Uživatelská úroveň:
 Výška: 0.850 m
 Rastr: 128 x 128 Body
 Okrajová zóna: 0.000 m
UGR
 Levá stěna
 Spodní stěna
 (CIE, SHR = 0.25.)
Podél-20
22**Příčně**18
18**k ose svítidla****Kusovník svítidel**

| Č. | ks | Označení (Opravný faktor) | Φ (Svítidlo) [lm] | Φ (Zdroje:) [lm] | P [W] |
|---------|----|------------------------------|------------------------|-----------------------|-------|
| 1 | 2 | BEGHELLI 13154 BS111 (1.000) | 3267 | 4450 | 57.0 |
| Celkem: | | | 6534 | 8900 | 114.0 |

Specifický příkon: $12.24 \text{ W/m}^2 = 4.89 \text{ W/m}^2/100 \text{ lx}$ (Základní plocha: 9.31 m^2)

Beghelli - Elplast a.s.

Porici 3A
603 16 Brno
 Zpracovatel Josef Zajíček
 Telefon +420 602 561 382
 Fax +420 531 014 241
 e-mail zajicek@beghelli.cz
Místnost 0.16 - ÚP - Místnost pro kola / Shrnutí

Výška místnosti: 2.600 m, Montážní výška: 2.600 m, Činitel údržby: 0.70

Hodnoty v Lux, Měřítko 1:83

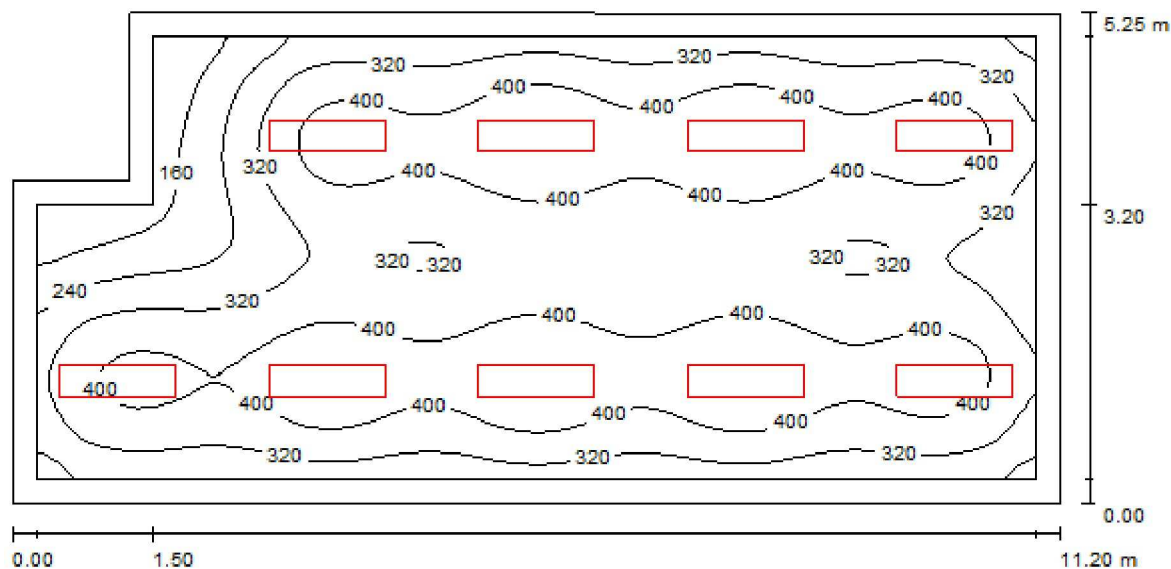
| Plocha | ρ [%] | E_m [lx] | E_{min} [lx] | E_{max} [lx] | E_{min} / E_m |
|--------------------|------------|------------|----------------|----------------|-----------------|
| Uživatelská úroveň | / | 267 | 155 | 348 | 0.581 |
| Podlaha | 20 | 209 | 140 | 248 | 0.672 |
| Strop | 70 | 114 | 65 | 231 | 0.567 |
| Stěny (5) | 50 | 187 | 103 | 466 | / |

Uživatelská úroveň:
 Výška: 0.850 m
 Rastr: 128 x 128 Body
 Okrajová zóna: 0.000 m
Kusovník svítidel

| Č. | ks | Označení (Opravný faktor) | Φ (Svítidlo) [lm] | Φ (Zdroje:) [lm] | P [W] |
|---------|----|------------------------------|------------------------|-----------------------|-------|
| 1 | 4 | BEGHELLI 13154 BS111 (1.000) | 3267 | 4450 | 57.0 |
| Celkem: | | | 13068 | 17800 | 228.0 |

Specifický příkon: $10.39 \text{ W/m}^2 = 3.89 \text{ W/m}^2/100 \text{ lx}$ (Základní plocha: 21.94 m^2)

Beghelli - Elplast a.s.

Porici 3A
603 16 BrnoZpracovatel Josef Zajíček
Telefon +420 602 561 382
Fax +420 531 014 241
e-mail zajicek@beghelli.cz**Místnost 0.19 - ÚP - Špisovna / Shrnutí**

Výška místnosti: 2.600 m, Montážní výška: 2.600 m, Činitel údržby: 0.70

Hodnoty v Lux, Měřítko 1:81

| Plocha | ρ [%] | E_m [lx] | E_{min} [lx] | E_{max} [lx] | E_{min} / E_m |
|--------------------|------------|------------|----------------|----------------|-----------------|
| Uživatelská úroveň | / | 353 | 91 | 465 | 0.258 |
| Podlaha | 20 | 292 | 102 | 370 | 0.351 |
| Strop | 70 | 61 | 38 | 79 | 0.626 |
| Stěny (6) | 50 | 131 | 47 | 247 | / |

Uživatelská úroveň:

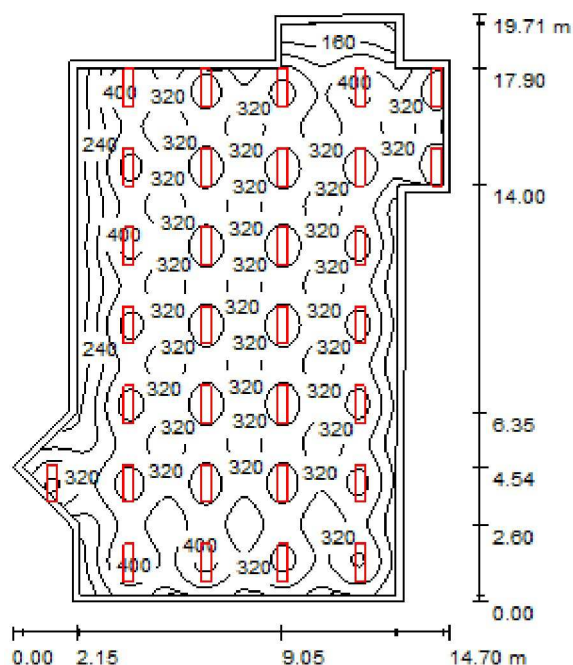
Výška: 0.850 m
 Rastr: 128 x 128 Body
 Okrajová zóna: 0.250 m

Kusovník svítidel

| Č. | ks | Označení (Opravný faktor) | Φ (Svítidlo) [lm] | Φ (Zdroje:) [lm] | P [W] |
|---------|----|--------------------------------------|------------------------|-----------------------|-------|
| 1 | 9 | BEGHELLI 11-013/236/CX Gemma (1.000) | 3163 | 6700 | 70.0 |
| Celkem: | | | 28469 | 60300 | 630.0 |

Specifický příkon: $11.15 \text{ W/m}^2 = 3.16 \text{ W/m}^2/100 \text{ lx}$ (Základní plocha: 56.52 m^2)

Beghelli - Elplast a.s.

Porici 3A
603 16 BrnoZpracovatel Josef Zajíček
Telefon +420 602 561 382
Fax +420 531 014 241
e-mail zajicek@beghelli.cz**Místnost 0.20 - ÚP - Špisovna / Shrnutí**

Výška místnosti: 2.600 m, Montážní výška: 2.600 m, Činitel údržby: 0.70

Hodnoty v Lux, Měřítko 1:254

| Plocha | ρ [%] | E_m [lx] | E_{min} [lx] | E_{max} [lx] | E_{min} / E_m |
|--------------------|------------|------------|----------------|----------------|-----------------|
| Uživatelská úroveň | / | 329 | 73 | 460 | 0.222 |
| Podlaha | 20 | 300 | 85 | 357 | 0.284 |
| Strop | 70 | 62 | 45 | 150 | 0.713 |
| Stěny (13) | 50 | 132 | 43 | 1437 | / |

Uživatelská úroveň:

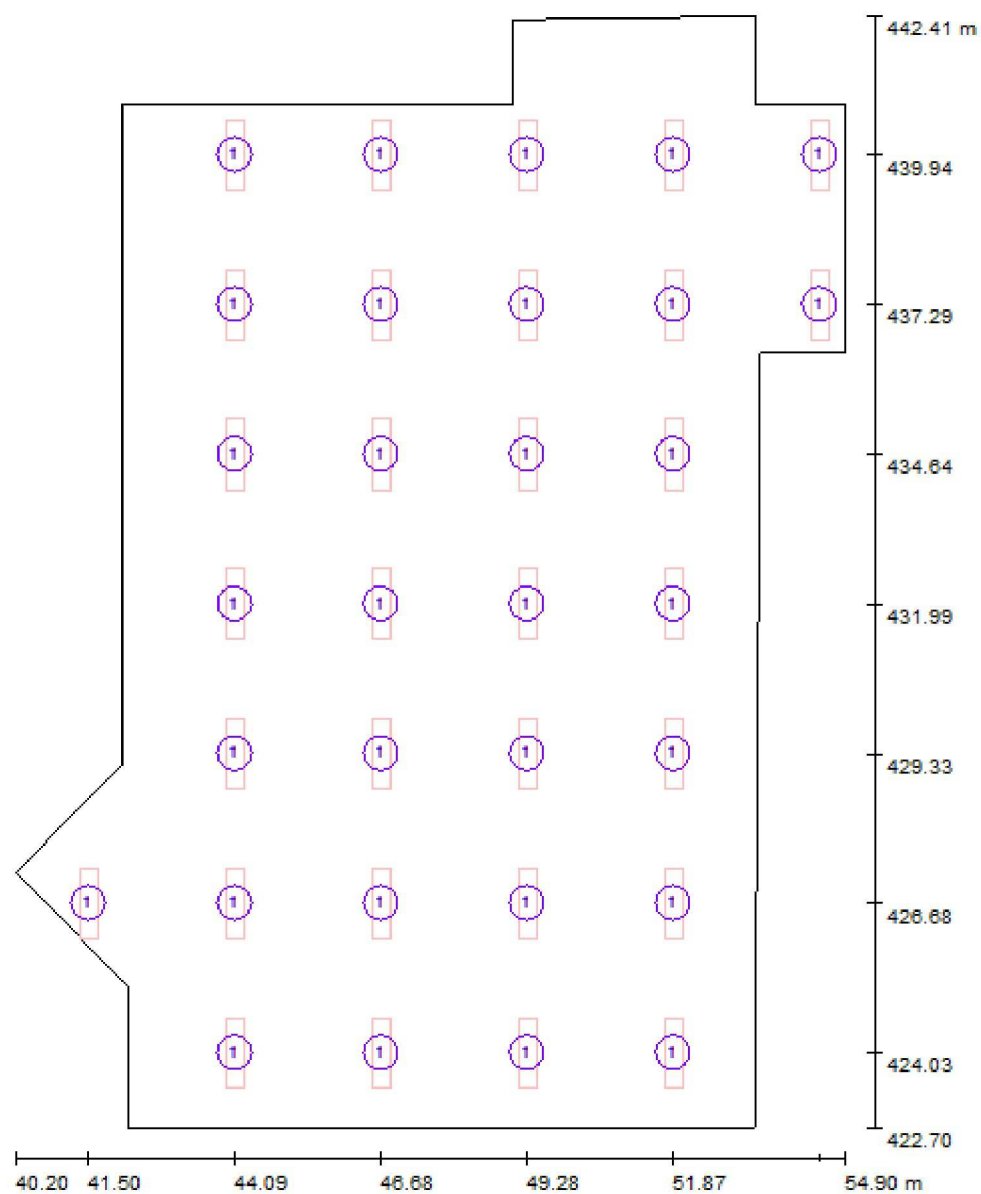
Výška: 0.850 m
 Rastr: 128 x 128 Body
 Okrajová zóna: 0.250 m

Kusovník svítidel

| Č. | ks | Označení (Opravný faktor) | Φ (Svítilno) [lm] | Φ (Zdroje:) [lm] | P [W] |
|---------|----|--------------------------------------|------------------------|-----------------------|--------|
| 1 | 31 | BEGHELLI 11-013/236/CX Gemma (1.000) | 3163 | 6700 | 70.0 |
| Celkem: | | | 98058 | 207700 | 2170.0 |

Specifický příkon: $9.82 \text{ W/m}^2 = 2.99 \text{ W/m}^2/100 \text{ lx}$ (Základní plocha: 220.98 m^2)

Beghelli - Elplast a.s.

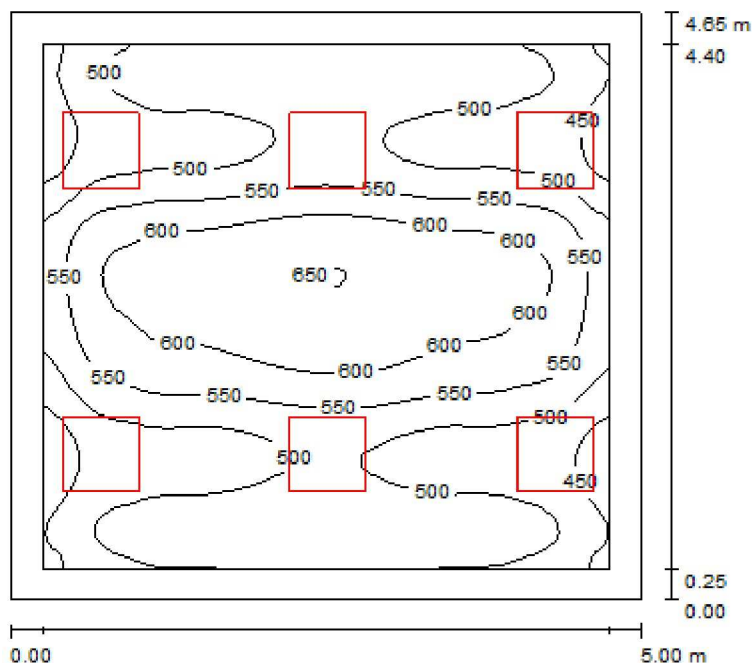
Porici 3A
603 16 BrnoZpracovatel Josef Zajíček
Telefon +420 602 561 382
Fax +420 531 014 241
e-mail zajicek@beghelli.cz**Místnost 0.20 - ÚP - Špisovna / Svítidla (situační plán)**

Měřítko 1 : 134

Kusovník svítidel

| Č. | ks | Označení |
|----|----|------------------------------|
| 1 | 31 | BEGHELLI 11-013/236/CX Gemma |

Beghelli - Elplast a.s.

Porici 3A
603 16 BrnoZpracovatel Josef Zajíček
Telefon +420 602 561 382
Fax +420 531 014 241
e-mail zajicek@beghelli.cz**Místnost 1.18 - ÚP - Kancelář / Shrnutí**

Výška místnosti: 2.600 m, Montážní výška: 2.600 m, Činitel údržby: 0.70

Hodnoty v Lux, Měřítko 1:60

| Plocha | ρ [%] | E_m [lx] | E_{min} [lx] | E_{max} [lx] | E_{min} / E_m |
|--------------------|------------|------------|----------------|----------------|-----------------|
| Uživatelská úroveň | / | 534 | 412 | 653 | 0.771 |
| Podlaha | 20 | 427 | 284 | 647 | 0.664 |
| Strop | 70 | 88 | 66 | 100 | 0.749 |
| Stěny (4) | 50 | 194 | 65 | 467 | / |

Uživatelská úroveň:Výška: 0.850 m
Rastr: 128 x 128 Body
Okrajová zóna: 0.250 m**Kusovník svítidel**

| Č. | ks | Označení (Opravný faktor) | Φ (Svítidlo) [lm] | Φ (Zdroje:) [lm] | P [W] |
|---------|----|--|------------------------|-----------------------|-------|
| 1 | 6 | Beghelli SpA 29-023/414/CBA Lyra (1.000) | 3215 | 4860 | 66.0 |
| Celkem: | | | 19292 | 29160 | 396.0 |

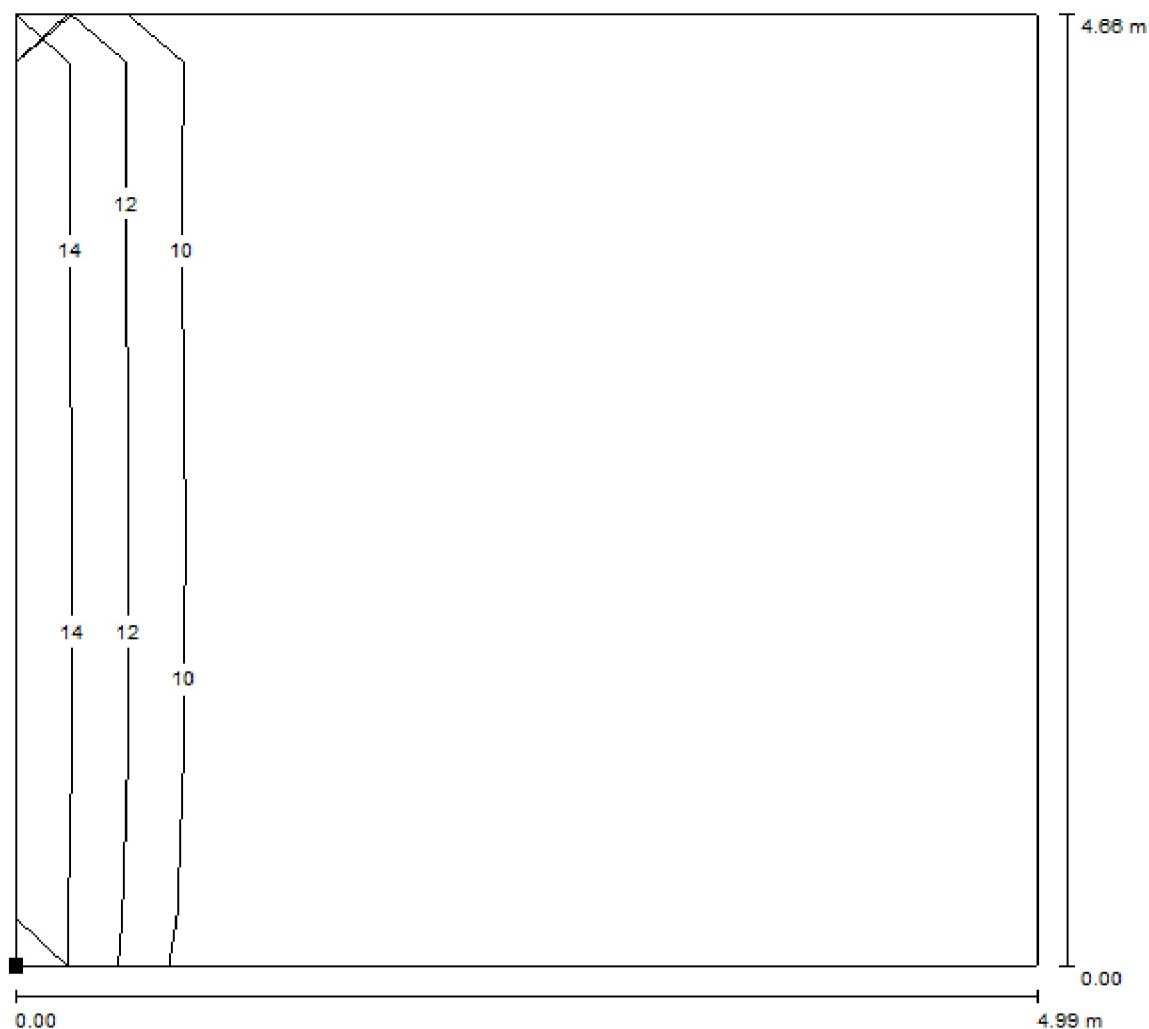
Specifický příkon: $17.03 \text{ W/m}^2 = 3.19 \text{ W/m}^2/100 \text{ lx}$ (Základní plocha: 23.25 m^2)

Beghelli - Elast a.s.

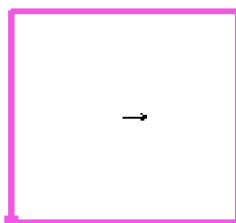
Porici 3A
603 16 Brno

Zpracovatel Josef Zajíček
Telefon +420 602 561 382
Fax +420 531 014 241
e-mail zajicek@beghelli.cz

Místnost 1.18 - ÚP - Kancelář / Výpočtová plocha UGR 1 / Isolinie (UGR)



Poloha plochy v místnosti:
Označený bod:
(34.275 m, 306.295 m, 1.200 m)



Měřítko 1 : 37

Rastr: 4 x 4 Body

Min
/

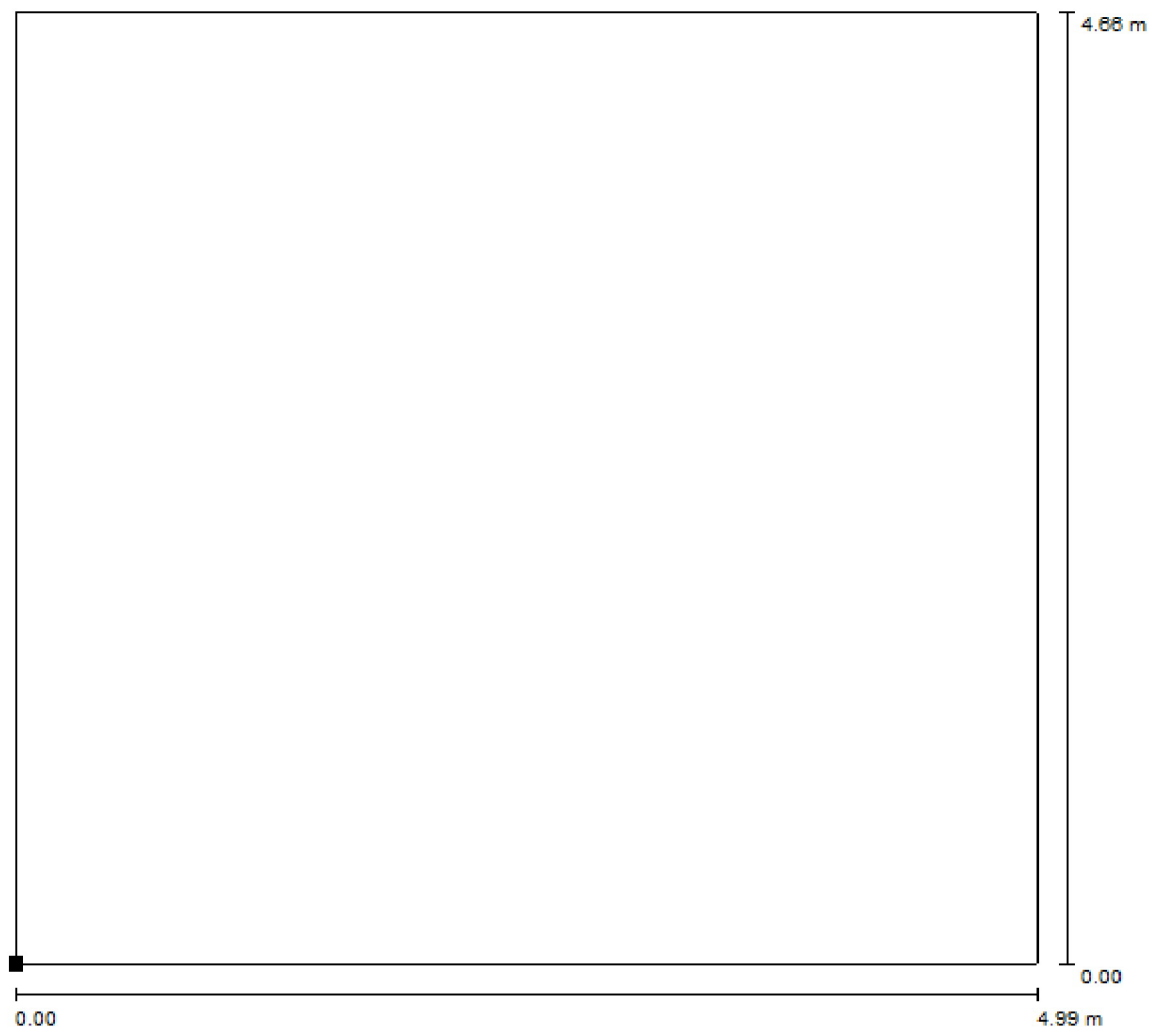
Max
17

Beghelli - Elast a.s.

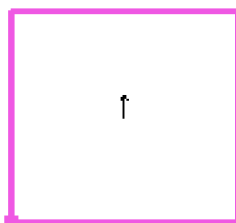
Porici 3A
603 16 Brno

Zpracovatel Josef Zajíček
Telefon +420 602 561 382
Fax +420 531 014 241
e-mail zajicek@beghelli.cz

Místnost 1.18 - ÚP - Kancelář / Výpočtová plocha UGR 2 / Isolinie (UGR)



Poloha plochy v místnosti:
Označený bod:
(34.275 m, 306.294 m, 1.200 m)



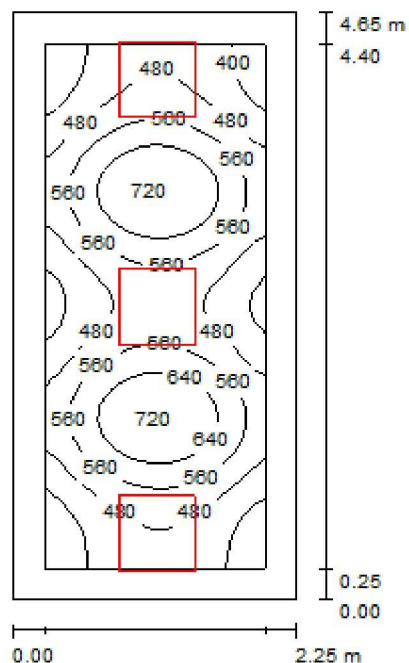
Měřítko 1 : 37

Rastr: 4 x 4 Body

Min
/

Max
<10

Beghelli - Elplast a.s.

Porici 3A
603 16 BrnoZpracovatel Josef Zajíček
Telefon +420 602 561 382
Fax +420 531 014 241
e-mail zajicek@beghelli.cz**Místnost 1.20 - ÚP - Kancelář / Shrnutí**

Výška místnosti: 2.600 m, Montážní výška: 2.600 m, Činitel údržby: 0.70

Hodnoty v Lux, Měřítko 1:60

| Plocha | ρ [%] | E_m [lx] | E_{min} [lx] | E_{max} [lx] | E_{min} / E_m |
|--------------------|------------|------------|----------------|----------------|-----------------|
| Uživatelská úroveň | / | 525 | 336 | 727 | 0.639 |
| Podlaha | 20 | 361 | 242 | 446 | 0.669 |
| Strop | 70 | 84 | 60 | 105 | 0.718 |
| Stěny (4) | 50 | 192 | 59 | 842 | / |

Uživatelská úroveň:

Výška: 0.850 m
 Rastr: 128 x 128 Body
 Okrajová zóna: 0.250 m

Kusovník svítidel

| Č. | ks | Označení (Opravný faktor) | Φ (Svítidlo) [lm] | Φ (Zdroje:) [lm] | P [W] |
|---------|----|--|------------------------|-----------------------|-------|
| 1 | 3 | Beghelli SpA 29-023/414/CBA Lyra (1.000) | 3215 | 4860 | 66.0 |
| Celkem: | | | 9646 | 14580 | 198.0 |

Specifický příkon: $18.92 \text{ W/m}^2 = 3.60 \text{ W/m}^2/100 \text{ lx}$ (Základní plocha: 10.46 m^2)

Beghelli - Elplast a.s.

Porici 3A
603 16 BrnoZpracovatel Josef Zajíček
Telefon +420 602 561 382
Fax +420 531 014 241
e-mail zajicek@beghelli.cz**Místnost 1.20 - ÚP - Kancelář / Světelně technické výsledky**Celkový světelný tok: 9646 lm
Celkový výkon: 198.0 W
Činitel údržby: 0.70
Okrajová zóna: 0.250 m

| Plocha | Průměrné intenzity osvětlení [lx] | | | Stupeň odrazu [%] | Průměrný jas [cd/m²] |
|--------------------|-----------------------------------|---------|---------|-------------------|----------------------|
| | přímé | nepřímé | celkový | | |
| Uživatelská úroveň | 440 | 86 | 525 | / | / |
| Podlaha | 272 | 90 | 361 | 20 | 23 |
| Strop | 0.01 | 84 | 84 | 70 | 19 |
| Stěna 1 | 141 | 79 | 221 | 50 | 35 |
| Stěna 2 | 94 | 84 | 178 | 50 | 28 |
| Stěna 3 | 145 | 79 | 224 | 50 | 36 |
| Stěna 4 | 91 | 84 | 175 | 50 | 28 |

Rovnoměrnosti na pracovní rovině

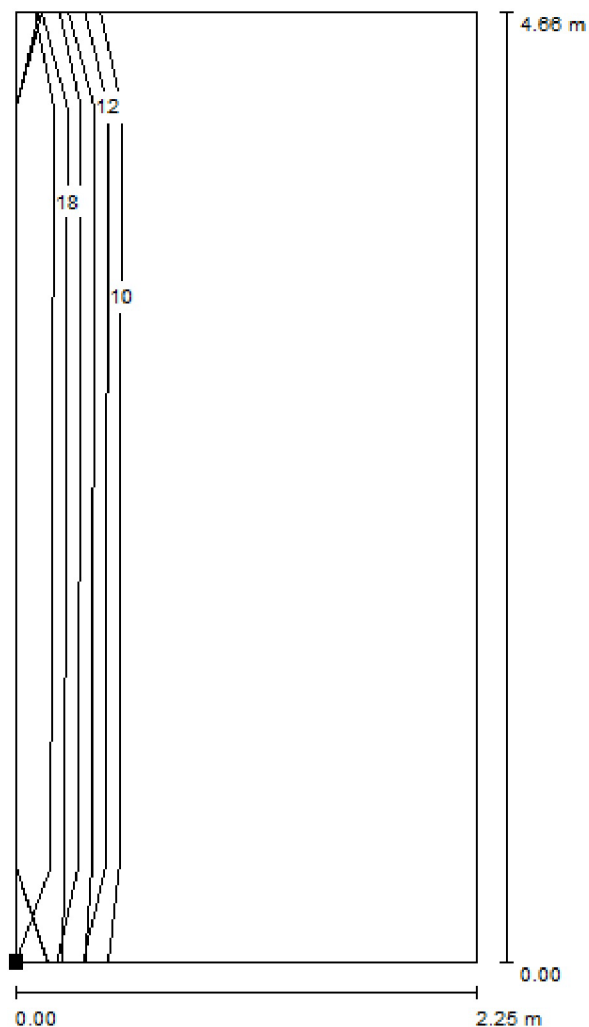
 E_{\min} / E_{\max} : 0.639 (1:2) E_{\min} / E_{\max} : 0.462 (1:2)Specifický příkon: $18.92 \text{ W/m}^2 = 3.60 \text{ W/m}^2/100 \text{ lx}$ (Základní plocha: 10.46 m^2)

Beghelli - Elast a.s.

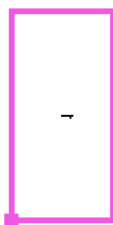
Porici 3A
603 16 Brno

Zpracovatel Josef Zajíček
Telefon +420 602 561 382
Fax +420 531 014 241
e-mail zajicek@beghelli.cz

Místnost 1.20 - ÚP - Kancelář / Výpočtová plocha UGR 1 / Isolinie (UGR)



Poloha plochy v místnosti:
Označený bod:
(44.400 m, 306.295 m, 1.200 m)



Měřítko 1 : 37

Rastr: 2 x 4 Body

Min
/

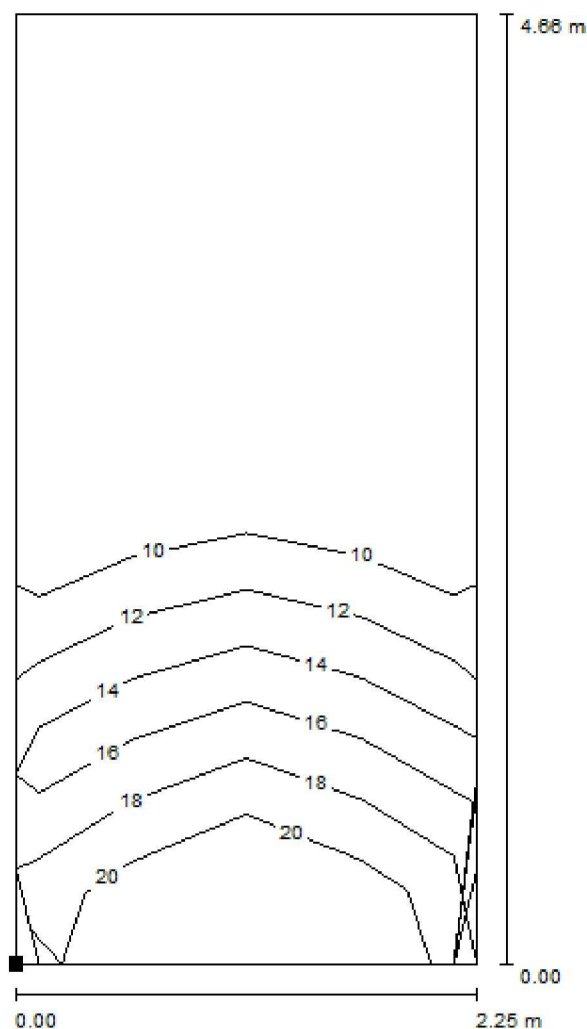
Max
17

Beghelli - Elast a.s.

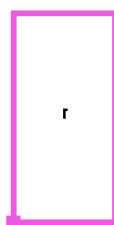
Porici 3A
603 16 Brno

Zpracovatel Josef Zajíček
Telefon +420 602 561 382
Fax +420 531 014 241
e-mail zajicek@beghelli.cz

Místnost 1.20 - ÚP - Kancelář / Výpočtová plocha UGR 2 / Isolinie (UGR)



Poloha plochy v místnosti:
Označený bod:
(44.400 m, 306.294 m, 1.200 m)



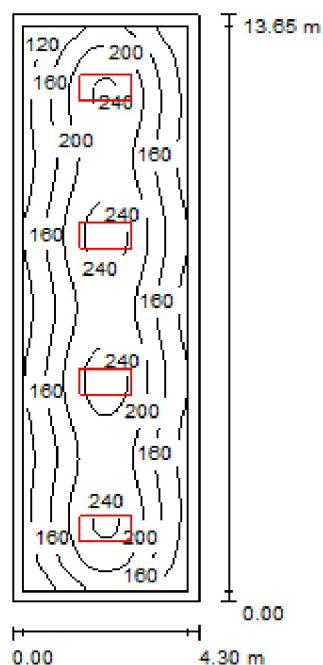
Měřítko 1 : 37

Rastr: 2 x 4 Body

Min
/

Max
17

Beghelli - Elplast a.s.

Porici 3A
603 16 BrnoZpracovatel Josef Zajíček
Telefon +420 602 561 382
Fax +420 531 014 241
e-mail zajicek@beghelli.cz**Místnost 1.02 - ÚP - Chodba / Shrnutí**

Výška místnosti: 2.400 m, Montážní výška: 2.400 m, Činitel údržby: 0.70

Hodnoty v Lux, Měřítko 1:176

| Plocha | ρ [%] | E_m [lx] | E_{min} [lx] | E_{max} [lx] | E_{min} / E_m |
|--------------------|------------|------------|----------------|----------------|-----------------|
| Uživatelská úroveň | / | 179 | 82 | 257 | 0.457 |
| Podlaha | 20 | 167 | 67 | 258 | 0.402 |
| Strop | 70 | 31 | 23 | 35 | 0.716 |
| Stěny (4) | 50 | 61 | 25 | 123 | / |

Uživatelská úroveň:Výška: 0.000 m
Rastr: 128 x 128 Body
Okrajová zóna: 0.250 m**Kusovník svítidel**

| Č. | ks | Označení (Opravný faktor) | Φ (Svítilno) [lm] | Φ (Zdroje:) [lm] | P [W] |
|---------|----|-------------------------------------|------------------------|-----------------------|-------|
| 1 | 4 | Beghelli 32-023/328/CX Lyra (1.000) | 3970 | 7800 | 87.0 |
| Celkem: | | | 15882 | 31200 | 348.0 |

Specifický příkon: $5.93 \text{ W/m}^2 = 3.31 \text{ W/m}^2/100 \text{ lx}$ (Základní plocha: 58.69 m^2)